



Балльная оценка по определению типа телосложения у породы Ангус

В породе Ангус и других мясных породах выделяют, как правило несколько типов размера телосложения: мелкий компактный, умеренный (средний), крупный велико-рослый и чрезмерно велико-рослый.

Компактный тип (1-3) отличается повышенной скороспелостью и способностью к откорму. Молодняк этого типа раньше заканчивают рост, их туши раньше осаливаются. Животные имеют компактное, широкое и глубокое бочкообразное туловище на низких ногах.

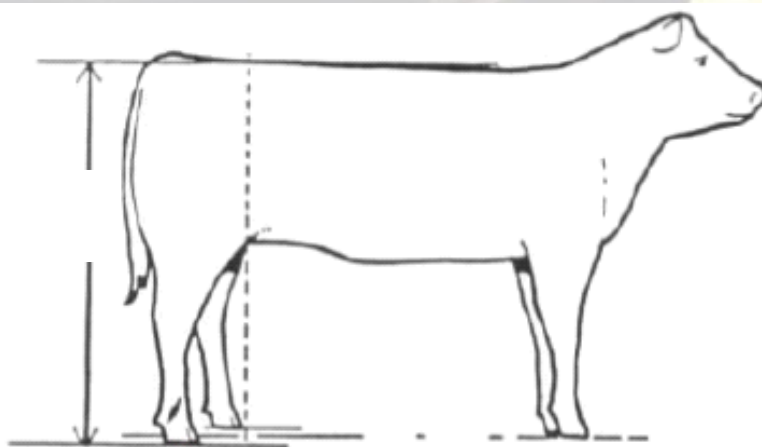
Умеренный тип (4-7) это умеренно крупные, с хорошими мясными формами, обладающие крепкой конституцией. Этот тип сочетает в себе признаки как крупного (великорослого), так и мелкого (компактного) типа - умеренную живую массу и повышенную скороспелость.

Животные крупного (великорослого) типа (7-11) широкотелые, массивные. Они отличаются большой живой массой, длительное время сохраняют высокие приросты и максимальной массы достигают позже, чем животные других внутрипородных типов

Высота в крестце (бедра) - показатель который конвертируется в балльную оценку (размера тела животного) позволяющую спрогнозировать тип (размер) телосложения (размер скелета или телосложения) у животного к моменту его полного физического созревания. Обычно крупнорогатый скот сохраняет свою балльную шкалу по размеру тела в течении всей своей жизни.

Рекомендуемое место для измерения высоты бедра - это точка непосредственно над маклоками.

Измерение
высоты
в крестце (бедра)



В следующих таблицах приведены текущие показатели высоты в крестце крупного рогатого скота в разном возрасте с учетом поправочных коэффициентов для бычков, коров и телок.

Балльная оценка типа телосложения для бычков (5-21 месяцев)

Возраст (месяцы)	Бычки - высота в крестце (см)										
	Определение типа телосложения по балльной шкале										
	компактный			умеренный				высокорослый			
	1	2	3	4	5	6	7	8	9	10	11
5	85	90	95	100	105	110	116	121	126	131	137
6	88	93	99	104	108	114	119	124	130	135	140
7	92	97	102	107	112	117	122	128	133	138	143
8	95	100	105	110	114	120	125	131	136	141	146
9	98	102	107	113	117	123	128	133	138	144	149
10	100	105	110	115	119	125	130	135	140	146	151
11	102	107	112	117	122	128	133	138	143	148	153
12	104	109	114	119	124	130	135	140	145	150	155
13	106	111	116	121	126	131	137	142	147	152	157
14	108	113	118	123	127	133	138	143	148	154	159
15	109	114	119	124	129	135	140	145	149	155	160
16	110	116	121	126	130	136	141	146	151	156	161
17	112	117	122	127	131	137	142	147	152	157	162
18	113	118	123	128	132	138	143	148	153	158	163
19	114	119	124	129	133	139	144	149	154	160	165
20	115	120	125	130	134	140	145	150	155	160	165
21	116	121	126	131	135	140	146	151	156	161	166
Возраст (месяцы)	Взрослые быки - высота в крестце (см)										
	Определение типа телосложения по балльной шкале										
	компактный			умеренный				высокорослый			
	1	2	3	4	5	6	7	8	9	10	11
24	118	123	128	133	137	142	147	152	157	163	168
30	120	125	130	135	139	145	150	155	160	165	170
36	122	127	132	137	141	146	151	156	161	166	171
48	123	128	133	137	142	147	152	157	162	167	172

Балльная оценка типа телосложения для телок (5-21 месяцев)

Возраст (месяцы)	Телки- высота в крестце (см)										
	Определение типа телосложения по балльной шкале										
	компактный			умеренный			высокорослый				
	1	2	3	4	5	6	7	8	9	10	11
5	84	89	94	99	105	110	115	120	126	131	136
6	87	92	97	102	107	113	118	123	128	134	139
7	89	94	100	105	110	115	121	126	131	136	141
8	92	97	102	107	112	117	122	128	133	138	144
9	94	99	104	109	114	119	124	130	135	140	145
10	96	101	106	111	116	121	126	131	136	141	147
11	98	103	108	113	118	123	128	133	138	144	149
12	99	104	109	114	119	124	130	135	140	145	150
13	101	105	110	116	121	126	131	136	141	146	151
14	102	107	112	117	122	127	132	137	142	147	152
15	103	108	113	118	123	128	133	138	143	148	153
16	104	109	114	119	124	129	134	139	144	149	154
17	105	110	115	120	125	130	135	140	145	149	154
18	106	110	116	121	126	131	135	140	145	150	155
19	107	111	116	121	126	131	136	141	146	151	156
20	107	112	117	122	127	132	137	141	146	151	156
21	108	113	118	123	128	132	137	142	147	152	157
Возраст (месяцы)	Полновозрастные коровы - высота в крестце (см)										
	Определение типа телосложения по балльной шкале										
	компактный			умеренный			высокорослый				
	1	2	3	4	5	6	7	8	9	10	11
24	109	114	119	124	129	133	138	143	148	153	157
30	111	116	121	125	130	135	140	145	150	154	159
36	112	117	122	126	132	136	141	145	150	155	160
48	113	118	122	127	132	137	142	146	151	155	160